

Courbes et crêtes

Pierre-Abraham Rochat

Dessins et peintures digitales

Exposition du 16 février au 15 mars 2020

Du mardi au dimanche de 14h à 18h

Vernissage le samedi 15 février à 17h



La Municipalité du Chenit et la galerie de l'Essor
ont le plaisir de vous inviter au vernissage de l'exposition

Courbes et crêtes

Pierre-Abraham Rochat

Dessins et peintures digitales

Le samedi 15 février à 17h00, en présence de l'artiste



Dans un style doux et épuré, Pierre-Abraham Rochat aime chercher la courbe efficace, simplifier les formes jusqu'à trouver le trait qui transmet l'essence et le rythme du paysage. Il puise son inspiration dans les estampes japonaises, le monde de l'illustration, les auteurs de bande dessinées et l'univers du graphisme.

Le processus de création

Il parcourt le pays à pied, à vélo ou à ski de fond, l'oeil ouvert à une lumière subtile, un point de vue intéressant, ou un arbre étonnant. La nature est pour lui une source infinie de sujets et de propositions de lignes harmonieuses.

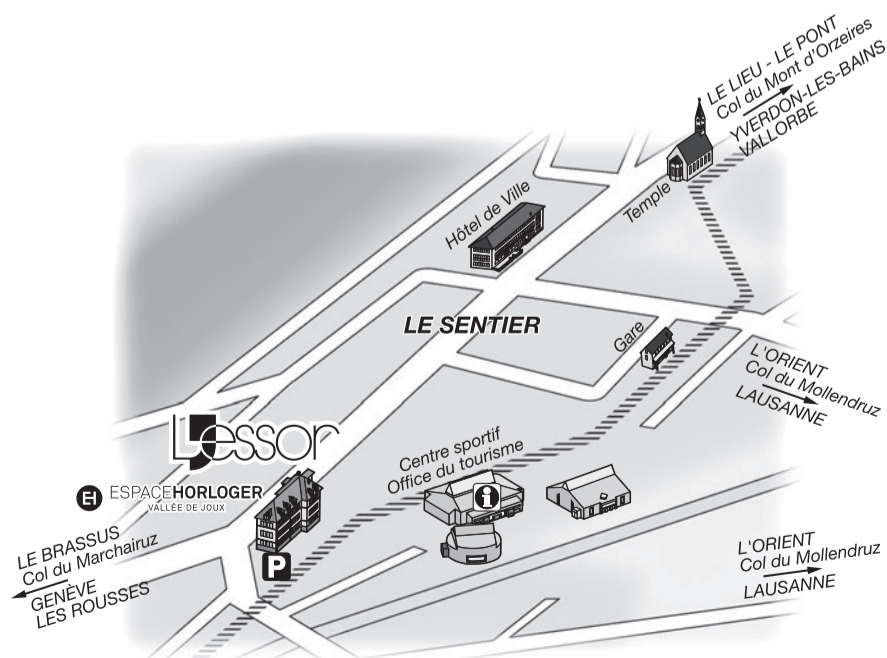
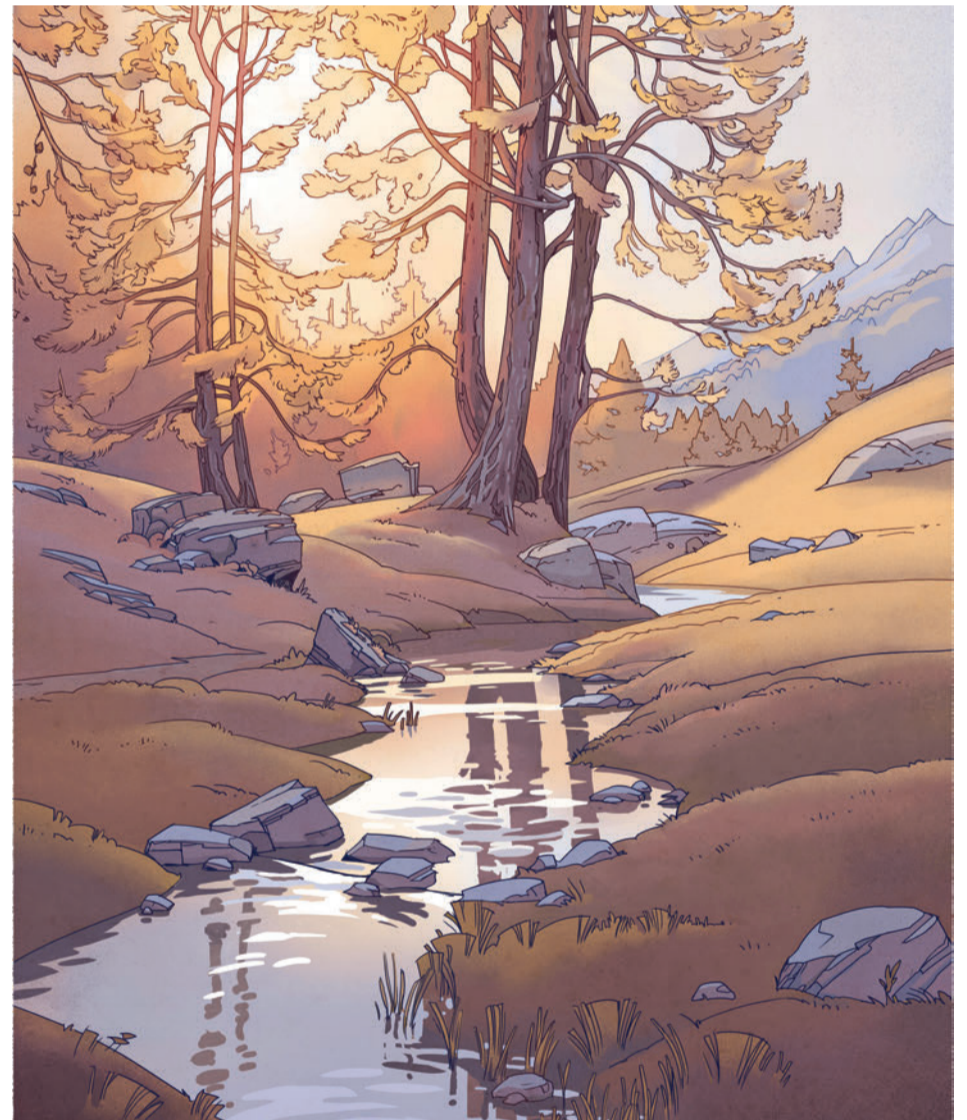
Il s'émerveille toujours de voir apparaître l'espace sur la surface plane du dessin. A la belle saison, il aime créer des esquisses sur place. Mais grâce à la photo, il peut replonger dans ses découvertes à l'atelier et s'en inspirer pour créer des images détaillées au moyen des outils de dessin modernes.

Exposition du 16 février au 15 mars 2020
Ouverture du mardi au dimanche de 14h00 à 18h00
Entrée libre

Pierre-Abraham Rochat, dessinateur-illustrateur, travaille pour différents clients en Suisse. Affiches touristiques, illustrations de livres, images scientifiques. En 2018, il réalise une série de 4 timbres-poste suisses. Avant l'illustration, son parcours l'a amené dans le monde du graphisme et du design d'interfaces. Mais depuis toujours il affectionne et pratique le dessin de paysages.

L'exposition

L'exposition présente une quarantaine de tableaux de paysages, dessins et peintures numériques en séries limitées d'impression FineArt. Crêtes jurassiennes, Alpes, panoramas et recoins de nature cachés.



Contact: Luc Ramu, 078 628 04 30 - www.essor.ch
Galerie de l'Essor - Grand-Rue 2 - 1347 Le Sentier - Vallée de Joux - 021 845 57 22 (pendant les heures d'exposition)

Accès en train depuis Lausanne ou Yverdon